



# BRDR. HOLST SØRENSEN A/S

## DK-6760 RIBE

---

### Pressemeddelelse:

### Pro-inch introduceres i Danmark

Obbekær april 2014

En ny option til Giant minilæssere introduceres på markedet. Tobroco, producenten af Giant minilæssere har udviklet et nyt styringssystem, designet til Giant.

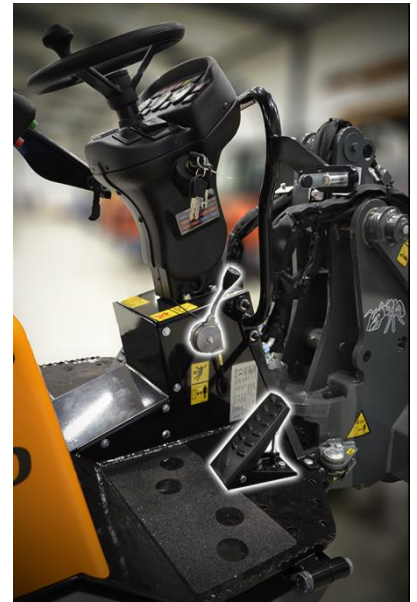
Pro-inch er en kombination mellem gashåndtaget og fodspeerderen, og er særdeles velegnet ved brug af hydraulisk drevne redskaber, som koste og græsklippere.

Hvordan fungerer det?

Gashåndtaget bruges til at øge motoromdrejningerne, derved reguleres hydraulikflowet til redskabet. Fodspeerderen skifter derved funktion således at den nu fungerer som kørepedal. Dvs. at fremkørselshastigheden bestemmes af fodspeerderens position.

Med gashåndtaget kan du styre motoromdrejninger.

Med fodspeerderen kan du styre hastigheden.



*Giant er kendt for høj løftekapacitet og lav egenvægt. Giant er et af de markedsledende minilæsser brands i Danmark.*



*Giant D263S*



*Giant 452 X-tra*



*Giant 332SWT*

---

IHI – Merlo – Giant – Venieri – Jeantil – Keenan - Orsi – Kroghejse- og Tipvogne



**Brdr. Holst Sørensen A/S**

Obbekærvej 105-107, 6760 Ribe, Tlf. 76 88 44 00

[www.bhsribe.dk](http://www.bhsribe.dk)



# BRDR. HOLST SØRENSEN A/S

DK-6760 RIBE

---

---

IHI – Merlo – Giant – Venieri – Jeantil – Keenan - Orsi – Kroghejse- og Tipvogne



**Brdr. Holst Sørensen A/S**

Obbekærvej 105-107, 6760 Ribe, Tlf. 76 88 44 00

[www.bhsribe.dk](http://www.bhsribe.dk)